

Online-Zertifikatslehrgang

KI-Manager (IHK)

Künstliche Intelligenz (KI) in der Anwendung



Darum geht's



Künstliche Intelligenz (KI) stellt die Wirtschaft auf den Kopf, da sich Unternehmen, die KI einsetzen, einen Wettbewerbsvorteil verschaffen können. Gleichzeitig löst sie große Verunsicherung aus, weil ihre Folgen für Geschäftsmodelle, Prozesse und die Zusammenarbeit nicht final absehbar sind. Wie Unternehmen die Herausforderungen durch KI erkennen und ihre Chancen sowie ihre Einsatzmöglichkeiten im Unternehmen nutzen können, vermittelt dieser Lehrgang.

Für wen?



Für **Fach- und Führungskräfte, Projektleiterinnen und Projektleiter sowie für Entscheiderinnen und Entscheider**, die als Innovations- und Digitalisierungstreibende das Thema KI im Unternehmen voranbringen möchten. Vorkenntnisse in KI sind nicht erforderlich.

Nutzen für Teilnehmende und Unternehmen



KI-Manager (IHK) verstehen die strategische Bedeutung der KI für die zukünftige Entwicklung des Unternehmens und seiner Geschäftsprozesse.

Sie können ...

- konkrete Anwendungsfelder von KI im eigenen Unternehmen identifizieren und bewerten.
- eine langfristige KI-Vision und Umsetzungsstrategie entwickeln.
- die Schlüsselfunktion als Berater, Initiatoren und Multiplikatoren für KI-Anwendungen übernehmen.

Anmeldung

Bitte melden Sie sich über Ihre IHK bzw. über Ihr IHK-Bildungszentrum an: www.ihk.de/#ihk-finder

Technische Voraussetzungen: Betriebssystem mit einer aktuellen Version, jeweils mit Soundkarte/Soundausgabe und Anschluss für ein Headset // Kopfhörer mit Mikrofon (Headset), Webcam // Internetzugang mit mind. 0,6 Mbps Downstream und mind. 1 Mbps im Upstream (im Router oder unter Einstellungen/ Netzwerkegeschwindigkeit abrufbar) // Aktuelle Version eines HTML5-Browsers (z. B. Chrome, Firefox) // **Per Link gelangen die Teilnehmenden in den virtuellen Klassenraum.**

Informationen zum Datenschutz: Entsprechend der Auflagen der geltenden Datenschutzbestimmungen speichert und verarbeitet die IHK bzw. das IHK-Bildungszentrum die zur Anmeldung erforderlichen personenbezogenen Daten und gibt diese ausschließlich zur ordnungsgemäßen Durchführung der Online-Weiterbildung an Dienstleister der IHK-Organisation weiter.

Online-Zertifikatslehrgang

KI-Manager (IHK)

Künstliche Intelligenz (KI) in der Anwendung

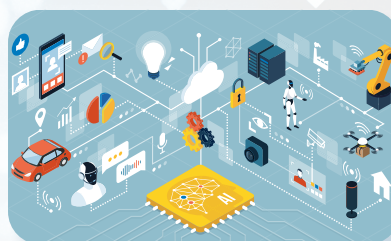
Umfang und Inhalte (Auswahl)

Sechs Trainingsmodule mit **56 Lehrgangsstunden als Live-Online-Training** sowie ca. 18 Lehrgangsstunden als modulbegleitendes Selbstlernstudium.

- | | |
|---|---|
| 1. KI als transformative Technologie | Der aktuelle Stand der KI und ihre Bedeutung für Wirtschaft, Arbeit und Gesellschaft |
| 2. Wie funktioniert KI? | Maschinelles Lernen und Neuronale Netze als Kern der KI |
| 3. Innovationspotential von KI im bzw. für das Unternehmen | Von Marketing und Logistik bis Finanzwesen, Forschung und Produktion |
| 4. Wettbewerbsvorteile durch eine KI-Strategie | Elemente, Entwicklungsansätze, Organisation und Personal für eine wirkungsvolle KI-Strategie und eine weitblickende KI-Vision |
| 5. KI-Anwendungen finden und bewerten | Roadmap von der KI-Vision zur Anwendung: Daten, Customer Journey, Geschäftsprozesse |
| 6. Markteinführung und Betrieb von KI-Anwendungen | Gezielt zum Ergebnis, Hürden vorhersehen, Wachstum initiieren |
| Digitaler IHK-Abschlussstest | Kurzpräsentation der Projektarbeiten inkl. Diskussions- und Fragerunde sowie persönlichem Feedback-Gespräch |

Online-Zertifikatslehrgang

- Zentrale Durchführung mit erfahrenen Online-Trainerinnen und -Trainern
- Abwechslungsreiches Blended-Learning-Konzept für optimale Lernerfolge
- Bundesweit anerkanntes IHK-Zertifikat (in Deutsch und Englisch) inklusive digitalem IHK-Badge für Social-Media-Profile, E-Mail-Signatur usw.



**KI-Manager
(IHK)****Künstliche Intelligenz (KI) in der Anwendung**

Termine



Live-Online-Training/E-Learning

		09. Februar bis 07. Mai 2024 (FJ24/K1)	13. Februar bis 08. Mai 2024 (FJ24/K2)
Technischer Kick-off		09. Februar 2024, 12:00 - 12:45 Uhr	13. Februar 2024, 12:00 - 12:45 Uhr
Modul 1 Was ist KI? Künstliche Intelligenz als transformative Technologie	8 LStd.	13. und 19. Februar 2024, jeweils 17:00 - 20:00 Uhr	14. und 21. Februar 2024, jeweils 17:00 - 20:00 Uhr
Modul 2 Wie funktioniert KI? Maschinelles Lernen und Neuronale Netze	8 LStd.	26. Februar und 04. März 2024, jeweils 17:00 - 20:00 Uhr	28. Februar und 06. März 2024, jeweils 17:00 - 20:00 Uhr
Modul 3 Innovationspotential von KI im Unternehmen	8 LStd.	11. und 18. März 2024, jeweils 17:00 - 20:00 Uhr	13. und 20. März 2024, jeweils 17:00 - 20:00 Uhr
Modul 4 Wettbewerbsvorteile durch eine KI-Strategie	8 LStd.	25. März und 02. April 2024, jeweils 17:00 - 20:00 Uhr	27. März und 03. April 2024, jeweils 17:00 - 20:00 Uhr
Modul 5 KI-Anwendungen finden und bewerten	8 LStd.	08. und 15. April 2024, jeweils 16:00 - 19:00 Uhr	10. und 17. April 2024, jeweils 16:00 - 19:00 Uhr
Modul 6 Markteinführung und Betrieb von KI-Anwendungen	8 LStd.	22. und 29. April 2024, jeweils 16:00 - 19:00 Uhr	24. und 30. April 2024, jeweils 16:00 - 19:00 Uhr
Digitaler Abschlusstest Lehrgangsinerner digitaler Abschlusstest (Präsentation der Projektarbeiten inkl. Fachgespräch)	8 LStd.	07. Mai 2024, 09:00 - 17:00 Uhr	08. Mai 2024, 09:00 - 17:00 Uhr
Gesamtumfang Live-Online-Training	56 LStd.		
zzgl. modulbegleitendes Selbstlernstudium	ca. 18 LStd.		

Termine



Live-Online-Training/E-Learning

		05. April bis 02. Juli 2024 (FJ24/K4)	09. April bis 03. Juli 2024 (FJ24/K5)
Technischer Kick-off		05. April 2024, 12:00 - 12:45 Uhr	09. April 2024, 12:00 - 12:45 Uhr
Modul 1 Was ist KI? Künstliche Intelligenz als transformative Technologie	8 LStd.	08. und 15. April 2024, jeweils 17:00 - 20:00 Uhr	10. und 17. April 2024, jeweils 17:00 - 20:00 Uhr
Modul 2 Wie funktioniert KI? Maschinelles Lernen und Neuronale Netze	8 LStd.	23. und 30. April 2024, jeweils 17:00 - 20:00 Uhr	24. und 29. April 2024, jeweils 17:00 - 20:00 Uhr
Modul 3 Innovationspotential von KI im Unternehmen	8 LStd.	07. und 14. Mai 2024, jeweils 17:00 - 20:00 Uhr	08. und 15. Mai 2024, jeweils 17:00 - 20:00 Uhr
Modul 4 Wettbewerbsvorteile durch eine KI-Strategie	8 LStd.	21. und 28. Mai 2024, jeweils 17:00 - 20:00 Uhr	22. und 29. Mai 2024, jeweils 17:00 - 20:00 Uhr
Modul 5 KI-Anwendungen finden und bewerten	8 LStd.	04. und 11. Juni 2024, jeweils 16:00 - 19:00 Uhr	05. und 12. Juni 2024, jeweils 16:00 - 19:00 Uhr
Modul 6 Markteinführung und Betrieb von KI-Anwendungen	8 LStd.	18. und 25. Juni 2024, jeweils 16:00 - 19:00 Uhr	19. und 26. Juni 2024, jeweils 16:00 - 19:00 Uhr
Digitaler Abschlusstest Lehrgangsinerner digitaler Abschlusstest (Präsentation der Projektarbeiten inkl. Fachgespräch)	8 LStd.	02. Juli 2024, 09:00 - 17:00 Uhr	03. Juli 2024, 09:00 - 17:00 Uhr
Gesamtumfang Live-Online-Training	56 LStd.		
zzgl. modulbegleitendes Selbstlernstudium	ca. 18 LStd.		

Online-Zertifikatslehrgang

KI-Manager (IHK)

Künstliche Intelligenz (KI) in der Anwendung

Termine



Live-Online-Training/E-Learning

		02. September bis 26. November 2024 (H24/K6)	02. September bis 27. November 2024 (H24/K7)
Technischer Kick-off		02. September 2024, 12:00 - 12:45 Uhr	02. September 2024, 13:00 - 13:45 Uhr
Modul 1 Was ist KI? Künstliche Intelligenz als transformative Technologie	8 LStd.	03. und 10. September 2024, jeweils 17:00 - 20:00 Uhr	04. und 11. September 2024, jeweils 17:00 - 20:00 Uhr
Modul 2 Wie funktioniert KI? Maschinelles Lernen und Neuronale Netze	8 LStd.	17. und 24. September 2024, jeweils 17:00 - 20:00 Uhr	18. und 25. September 2024, jeweils 17:00 - 20:00 Uhr
Modul 3 Innovationspotential von KI im Unternehmen	8 LStd.	01. und 08. Oktober 2024, jeweils 17:00 - 20:00 Uhr	02. und 09. Oktober 2024, jeweils 17:00 - 20:00 Uhr
Modul 4 Wettbewerbsvorteile durch eine KI-Strategie	8 LStd.	15. und 22. Oktober 2024, jeweils 17:00 - 20:00 Uhr	16. und 23. Oktober 2024, jeweils 17:00 - 20:00 Uhr
Modul 5 KI-Anwendungen finden und bewerten	8 LStd.	29. Oktober und 05. November 2024, jeweils 16:00 - 19:00 Uhr	30. Oktober und 07. November 2024, jeweils 16:00 - 19:00 Uhr
Modul 6 Markteinführung und Betrieb von KI-Anwendungen	8 LStd.	12. und 19. November 2024, jeweils 16:00 - 19:00 Uhr	13. und 20. November 2024, jeweils 16:00 - 19:00 Uhr
Digitaler Abschlusstest Lehrgangsinterner digitaler Abschlusstest (Präsentation der Projektarbeiten inkl. Fachgespräch)	8 LStd.	26. November 2024, 09:00 - 17:00 Uhr	27. November 2024, 09:00 - 17:00 Uhr
Gesamtumfang Live-Online-Training	56 LStd.		
zzgl. modulbegleitendes Selbstlernstudium	ca. 18 LStd.		